

INFORMATION GÉNÉRALE

37

LIGNE
37

POINTS DE VENTE DE TITRES DE LA STL

| | | | |
|----------|-------------------|--|--------------|
| A | LAVAL-DES-RAPIDES | CÉGEP MONTMORENCY 475, BOUL. DE L'AVENIR | 450 975-6210 |
| B | LAVAL-DES-RAPIDES | PHARMACIE / UNIPRIX 1315, BOUL. DE LA CONCORDE | 450 662-7770 |
| C | LAVAL-DES-RAPIDES | DÉPANEUR NOUVEAU MAXIMAX 265, 15 ^E RUE | 450 667-4131 |
| D | PONT-VIAU | MARCHÉ BELLE-RIVE 45, BOUL. LÉVESQUE | 450 669-7176 |

MÉTRO CARTIER

Points de repère voir horaire au verso

ATTRAITES ET SERVICES

- Centre de formation le Chantier
- Société de transport de Laval
- Cégep Montmorency / Salle André-Mathieu / Maison des arts
- CLSC du Marigot



RENSEIGNEMENTS 450 688-6520

Pour connaître l'heure de passage des prochains autobus et les tarifs, pour récupérer un objet perdu ou pour tout autre renseignement, les agents du Centre contact clients sont disponibles pour vous aider.

- **Lundi au vendredi :** 6 h 30 à 20 h
- **Samedi :** 8 h à 17 h
- **Dimanche :** 8 h à 12 h et 13 h à 17 h
- **Jours fériés :** selon le service d'autobus offert

CHRONOBUS

Pour obtenir rapidement l'heure de passage des prochains autobus en temps réel, appelez au 450 686-1000 ou textez au 511STL (511785) et indiquez le numéro de 5 chiffres de votre arrêt.

APPLICATION MOBILE **STL Synchro+**

Téléchargez gratuitement l'application STL Synchro+ pour planifier vos déplacements et suivre nos autobus en temps réel sur le réseau.

SITE INTERNET **stl.laval.qc.ca**

Visitez notre site Web pour tout connaître sur nos services.

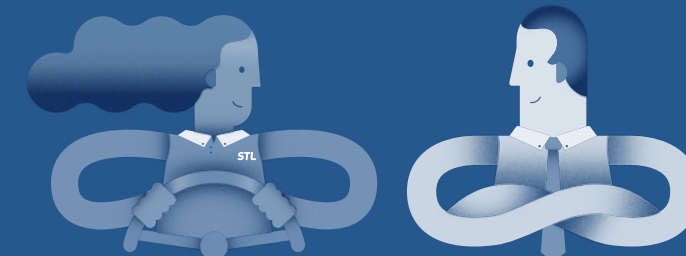
INFOLETTRE STL

Inscrivez-vous à l'infolettre STL via notre site Web pour ne rien manquer! Plusieurs concours, promotions estivales et événements vous attendent.

BONNE ROUTE!

**CHOMEDEY
LAVAL-DES-RAPIDES
MÉTRO CARTIER**

**PONCTUELS.
POUR VOUS.
Sinon, dites-le-nous!**



Plus qu'une qualité, notre engagement.

DU 24 JUIN AU 25 AOÛT 2017

Lundi au vendredi

Direction CHOMEDEY

| | | | | | | | | | | | | | | | | | | | | | | | | | | | | | | | | |
|--|-----------------------------|-----------|----------------|-------|-------|-------|-------|-------|-------|-------|-------|-------|-------|-------|-------|-------|-------|-------|-------|-------|-------|-------|-------|-------|-------|-------|-------|-------|-------|-------|-------|-------|
| | Métro Cartier | Q7 | Départ | 05h38 | 05h58 | 06h21 | 06h39 | 06h54 | 07h17 | 07h53 | 08h22 | 09h04 | 10h04 | 11h04 | 12h04 | 13h04 | 14h04 | 14h37 | 15h05 | 15h34 | 16h02 | 16h35 | 17h09 | 17h36 | 18h08 | 18h40 | 19h38 | 20h36 | 21h36 | 22h36 | 23h36 | 00h36 |
| | Métro de la Concorde | | | 05h44 | 06h04 | 06h28 | 06h46 | 07h01 | 07h24 | 08h00 | 08h29 | 09h10 | 10h10 | 11h10 | 12h11 | 13h11 | 14h11 | 14h44 | 15h12 | 15h41 | 16h09 | 16h42 | 17h16 | 17h43 | 18h14 | 18h46 | 19h44 | 20h42 | 21h42 | 22h41 | 23h41 | 00h41 |
| | Industriel / Salaberry | | | 05h50 | 06h10 | 06h34 | 06h52 | 07h07 | 07h30 | 08h06 | 08h35 | 09h16 | 10h16 | 11h16 | 12h17 | 13h17 | 14h17 | 14h50 | 15h18 | 15h47 | 16h15 | 16h48 | 17h22 | 17h49 | 18h20 | 18h52 | 19h50 | 20h48 | 21h48 | 22h46 | 23h46 | 00h46 |
| | Francis-Hughes / Munck | | | 05h52 | 06h12 | 06h36 | 06h54 | 07h09 | 07h32 | 08h08 | 08h37 | 09h18 | 10h18 | 11h18 | 12h19 | 13h19 | 14h19 | 14h52 | 15h20 | 15h49 | 16h17 | 16h50 | 17h24 | 17h51 | 18h22 | 18h54 | 19h52 | 20h50 | 21h50 | 22h48 | 23h48 | 00h48 |
| | Le Corbusier / Saint-Elzéar | | | 05h59 | 06h19 | 06h43 | 07h01 | 07h16 | 07h39 | 08h15 | 08h44 | 09h25 | 10h25 | 11h25 | 12h25 | 13h25 | 14h25 | 14h58 | 15h26 | 15h55 | 16h23 | 16h56 | 17h30 | 17h57 | 18h28 | 19h00 | 19h58 | 20h56 | 21h56 | 22h54 | 23h54 | 00h54 |
| | Terminus Industriel | | Arrivée | 06h05 | 06h25 | 06h49 | 07h07 | 07h22 | 07h45 | 08h21 | 08h50 | 09h31 | 10h31 | 11h31 | 12h31 | 13h31 | 14h31 | 15h04 | 15h32 | 16h01 | 16h29 | 17h02 | 17h36 | 18h03 | 18h33 | 19h05 | 20h03 | 21h01 | 22h01 | 22h59 | 23h59 | 00h59 |

Direction MÉTRO CARTIER

| | | | | | | | | | | | | | | | | | | | | | | | | | | | | | |
|--|-----------------------------|--|----------------|-------|-------|-------|-------|-------|-------|-------|-------|-------|-------|-------|-------|-------|-------|-------|-------|-------|-------|-------|-------|-------|-------|-------|-------|-------|-------|
| | Terminus Industriel | | Départ | 05h39 | 06h12 | 07h10 | 07h56 | 08h53 | 09h44 | 10h44 | 11h44 | 12h44 | 13h44 | 14h44 | 15h09 | 15h36 | 15h56 | 16h12 | 16h36 | 16h55 | 17h15 | 18h09 | 19h09 | 20h09 | 21h09 | 22h09 | 23h09 | 00h09 | 01h09 |
| | Le Corbusier / Saint-Elzéar | | | 05h45 | 06h18 | 07h16 | 08h02 | 08h59 | 09h50 | 10h50 | 11h50 | 12h50 | 13h50 | 14h50 | 15h16 | 15h44 | 16h04 | 16h20 | 16h44 | 17h03 | 17h23 | 18h16 | 19h15 | 20h15 | 21h15 | 22h14 | 23h14 | 00h14 | 01h14 |
| | Francis-Hughes / Munck | | | 05h51 | 06h24 | 07h22 | 08h08 | 09h05 | 09h56 | 10h57 | 11h57 | 12h57 | 13h57 | 14h57 | 15h23 | 15h51 | 16h11 | 16h27 | 16h51 | 17h10 | 17h30 | 18h22 | 19h21 | 20h21 | 21h21 | 22h20 | 23h20 | 00h19 | 01h19 |
| | Industriel / Salaberry | | | 05h53 | 06h26 | 07h24 | 08h10 | 09h07 | 09h58 | 10h59 | 11h59 | 12h59 | 13h59 | 14h59 | 15h25 | 15h53 | 16h13 | 16h29 | 16h53 | 17h12 | 17h32 | 18h24 | 19h23 | 20h23 | 21h23 | 22h22 | 23h22 | 00h21 | 01h21 |
| | Métro de la Concorde | | | 05h58 | 06h32 | 07h30 | 08h16 | 09h13 | 10h04 | 11h05 | 12h05 | 13h05 | 14h05 | 15h05 | 15h32 | 16h01 | 16h21 | 16h37 | 17h01 | 17h20 | 17h39 | 18h31 | 19h29 | 20h29 | 21h29 | 22h27 | 23h27 | 00h26 | 01h26 |
| | Métro Cartier | | Arrivée | 06h04 | 06h38 | 07h36 | 08h22 | 09h19 | 10h10 | 11h11 | 12h11 | 13h11 | 14h11 | 15h11 | 15h38 | 16h07 | 16h27 | 16h43 | 17h07 | 17h26 | 17h45 | 18h37 | 19h35 | 20h35 | 21h35 | 22h32 | 23h32 | 00h31 | 01h31 |

Samedi

Direction CHOMEDEY

| | | | | | | | | | | | | | | | | |
|--|-----------------------------|-----------|----------------|-------|-------|-------|-------|-------|-------|-------|-------|-------|-------|-------|-------|-------|
| | Métro Cartier | Q7 | Départ | 06h26 | 06h56 | 07h56 | 08h56 | 09h56 | 10h56 | 11h56 | 12h56 | 13h56 | 14h56 | 15h56 | 16h53 | 17h46 |
| | Métro de la Concorde | | | 06h32 | 07h02 | 08h02 | 09h02 | 10h02 | 11h02 | 12h02 | 13h02 | 14h02 | 15h02 | 16h02 | 16h59 | 17h52 |
| | Industriel / Salaberry | | | 06h36 | 07h06 | 08h06 | 09h07 | 10h07 | 11h07 | 12h07 | 13h07 | 14h07 | 15h07 | 16h07 | 17h04 | 17h57 |
| | Francis-Hughes / Munck | | | 06h38 | 07h08 | 08h08 | 09h09 | 10h09 | 11h09 | 12h09 | 13h09 | 14h09 | 15h09 | 16h09 | 17h06 | 17h59 |
| | Le Corbusier / Saint-Elzéar | | | 06h44 | 07h14 | 08h14 | 09h15 | 10h15 | 11h15 | 12h15 | 13h15 | 14h15 | 15h14 | 16h14 | 17h11 | 18h04 |
| | Terminus Industriel | | Arrivée | 06h49 | 07h19 | 08h19 | 09h20 | 10h20 | 11h20 | 12h20 | 13h20 | 14h20 | 15h19 | 16h19 | 17h16 | 18h09 |

Direction MÉTRO CARTIER

| | | | | | | | | | | | | | | | | |
|--|-----------------------------|--|----------------|-------|-------|-------|-------|-------|-------|-------|-------|-------|-------|-------|-------|-------|
| | Terminus Industriel | | Départ | 06h54 | 07h24 | 08h24 | 09h24 | 10h24 | 11h24 | 12h24 | 13h24 | 14h24 | 15h24 | 16h24 | 17h24 | 18h14 |
| | Le Corbusier / Saint-Elzéar | | | 06h58 | 07h29 | 08h29 | 09h29 | 10h29 | 11h29 | 12h29 | 13h29 | 14h29 | 15h29 | 16h29 | 17h29 | 18h19 |
| | Francis-Hughes / Munck | | | 07h05 | 07h36 | 08h36 | 09h35 | 10h35 | 11h35 | 12h35 | 13h35 | 14h35 | 15h35 | 16h35 | 17h35 | 18h25 |
| | Industriel / Salaberry | | | 07h07 | 07h38 | 08h38 | 09h37 | 10h37 | 11h37 | 12h37 | 13h37 | 14h37 | 15h37 | 16h37 | 17h37 | 18h27 |
| | Métro de la Concorde | | | 07h12 | 07h43 | 08h43 | 09h43 | 10h43 | 11h43 | 12h43 | 13h43 | 14h43 | 15h42 | 16h42 | 17h42 | 18h32 |
| | Métro Cartier | | Arrivée | 07h18 | 07h49 | 08h49 | 09h49 | 10h49 | 11h49 | 12h49 | 13h49 | 14h49 | 15h48 | 16h48 | 17h48 | 18h38 |

Dimanche

Direction CHOMEDEY

| | | | | | | | | | | | | | | | | |
|--|-----------------------------|-----------|----------------|-------|-------|-------|-------|-------|-------|-------|-------|-------|-------|-------|-------|-------|
| | Métro Cartier | Q7 | Départ | 06h26 | 06h56 | 07h56 | 08h56 | 09h56 | 10h56 | 11h56 | 12h56 | 13h56 | 14h56 | 15h56 | 16h56 | 17h46 |
| | Métro de la Concorde | | | 06h31 | 07h01 | 08h01 | 09h01 | 10h02 | 11h02 | 12h02 | 13h02 | 14h02 | 15h02 | 16h02 | 17h02 | 17h52 |
| | Industriel / Salaberry | | | 06h36 | 07h06 | 08h06 | 09h06 | 10h07 | 11h07 | 12h07 | 13h07 | 14h07 | 15h07 | 16h07 | 17h07 | 17h57 |
| | Francis-Hughes / Munck | | | 06h38 | 07h08 | 08h08 | 09h08 | 10h09 | 11h09 | 12h09 | 13h09 | 14h09 | 15h09 | 16h09 | 17h09 | 17h59 |
| | Le Corbusier / Saint-Elzéar | | | 06h43 | 07h13 | 08h13 | 09h14 | 10h15 | 11h15 | 12h15 | 13h15 | 14h15 | 15h14 | 16h14 | 17h14 | 18h04 |
| | Terminus Industriel | | Arrivée | 06h48 | 07h18 | 08h18 | 09h19 | 10h20 | 11h20 | 12h20 | 13h20 | 14h20 | 15h19 | 16h19 | 17h19 | 18h09 |

Direction MÉTRO CARTIER

| | | | | | | | | | | | | | | | | |
|--|-----------------------------|--|----------------|-------|-------|-------|-------|-------|-------|-------|-------|-------|-------|-------|-------|-------|
| | Terminus Industriel | | Départ | 06h54 | 07h24 | 08h24 | 09h24 | 10h24 | 11h24 | 12h24 | 13h24 | 14h24 | 15h24 | 16h24 | 17h24 | 18h14 |
| | Le Corbusier / Saint-Elzéar | | | 06h58 | 07h29 | 08h29 | 09h29 | 10h29 | 11h29 | 12h29 | 13h29 | 14h29 | 15h29 | 16h29 | 17h29 | 18h19 |
| | Francis-Hughes / Munck | | | 07h05 | 07h36 | 08h36 | 09h36 | 10h35 | 11h35 | 12h35 | 13h35 | 14h35 | 15h35 | 16h35 | 17h35 | 18h25 |
| | Industriel / Salaberry | | | 07h07 | 07h38 | 08h38 | 09h38 | 10h37 | 11h37 | 12h37 | 13h37 | 14h37 | 15h37 | 16h37 | 17h37 | 18h27 |
| | Métro de la Concorde | | | 07h11 | 07h42 | 08h42 | 09h42 | 10h42 | 11h42 | 12h42 | 13h42 | 14h42 | 15h42 | 16h42 | 17h42 | 18h32 |
| | Métro Cartier | | Arrivée | 07h16 | 07h48 | 08h48 | 09h48 | 10h48 | 11h48 | 12h48 | 13h48 | 14h48 | 15h48 | 16h48 | 17h48 | 18h38 |



**VOS LIGNES ET TRAJETS
AU BOUT DE VOS DOIGTS!**

Inscrivez-vous à Ma STL et restez informé de ce qui se passe sur le réseau. Choisissez les horaires et alertes de vos lignes et arrêts favoris de la façon qui vous convient le mieux : sur notre page d'accueil, notre application mobile, par messagerie texte ou par courriel.

SERVICE DES JOURS FÉRIÉS

| JOUR | DATE | SERVICE OFFERT |
|--------|-------------------------|---------------------|
| Samedi | 24 juin | service du DIMANCHE |
| Samedi | 1 ^{er} juillet | service du SAMEDI |

Toutes ces informations sont publiées sous réserve de modifications, en raison de situations particulières.

NOUS VOUS RECOMMANDONS :

De vous présenter à l'arrêt cinq minutes plus tôt que l'horaire prévu. D'avoir la monnaie exacte, si vous acquittez votre passage en espèces.



Points de repère voir tracé au verso